

## COLLOQUE INTERNATIONAL

Conflits, Dynamique des paysages et insécurité alimentaire en Afrique subsaharienne

10 - 12 Mai 2017

Daloa - Côte d'Ivoire



# ORPAILLAGE, DISPONIBILITE ALIMENTAIRE ET COMPETITION FONCIERE DANS LES ZONES AURIFERES DU DEPARTEMENT DE BOUAFLE

Aya Christine KOUADIO,

*Doctorante, Université Alassane OUATTARA*

Konan KOUASSI,

*Enseignant-Chercheur, Université Alassane OUATTARA*

Joseph P. ASSI-KAUDJHIS,

*Enseignant-Chercheur, Université Alassane OUATTARA*

# Plan de présentation

- ❖ Introduction
- ❖ Matériels et méthodes
- ❖ Résultats
- ❖ Conclusion

## Introduction

- Le département de Bouaflé, un espace traditionnellement agricole connaît ces dernières années une mutation socio-économique induite par l'essor de l'orpaillage.
- Quoique perçu comme une alternative porteuse, l'orpaillage à Bouaflé accentue le risque d'insécurité alimentaire et de compétition foncière.
- Dans quelle mesure, l'essor de l'orpaillage engendre des problèmes de disponibilité alimentaire et de compétition foncière à Bouaflé?

## Matériels et méthodes

- Pour répondre à cette préoccupation nous avons eu recours aux données secondaires et primaires.
- Les données secondaires recueillies au près des structures administratives: INS, l'ANADER, l'OCPV.
- Les données primaires ont été recueillies grâce à une enquête socio-économique à l'échelle de 270 ménages dont 120 orpailleurs, 90 agriculteurs et 60 agriculteurs-orpailleurs reparti dans 5 localités.

# Matériels et méthodes

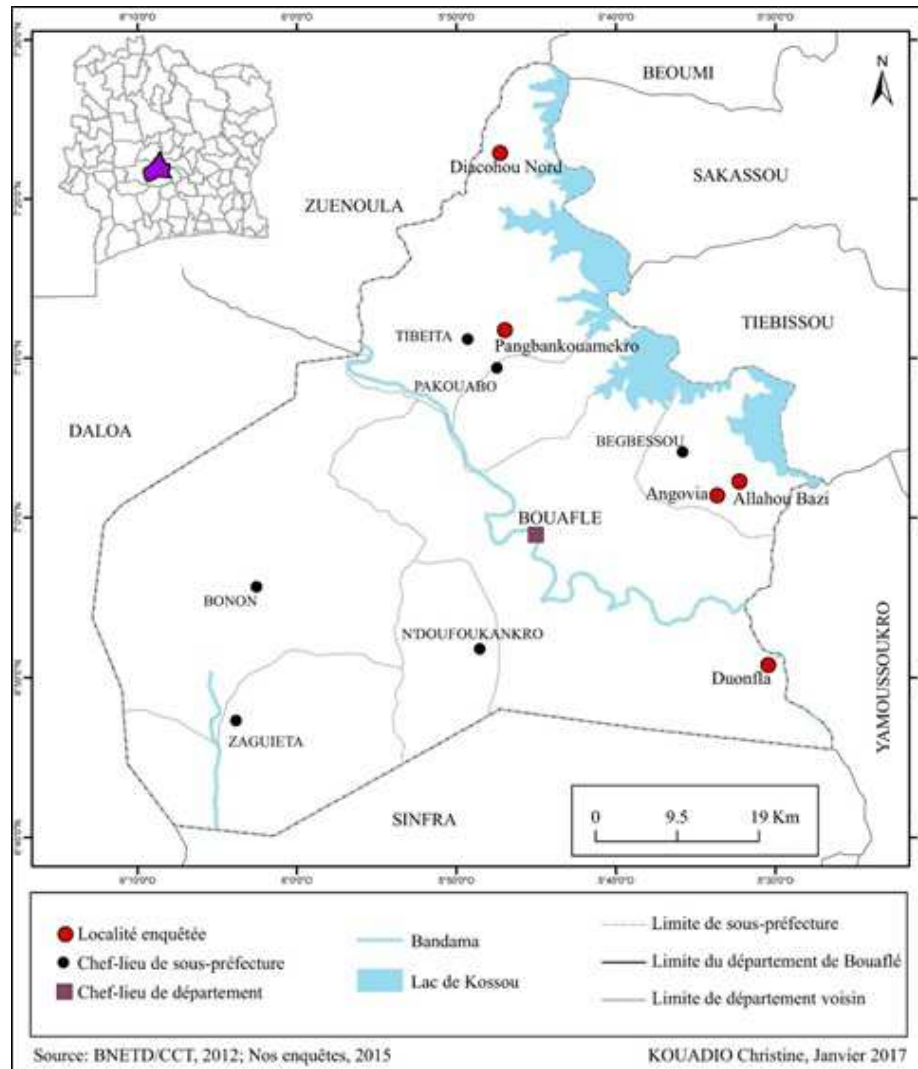


Figure1 : Présentation des localités investiguées

## Matériels et méthodes

- Les illustrations cartographiques ont été réalisées à l'aide du logiciel ArcGIS 10.2.
- La disponibilité alimentaire a été analysée en tenant compte des superficies agricoles, des productions agricoles, du prix des denrées et de la fréquence journalière de la consommation alimentaire.

# Résultats

## ➤ Bouaflé: une économie agricole en pleine crise

### ❖ Une agriculture de rente en berne

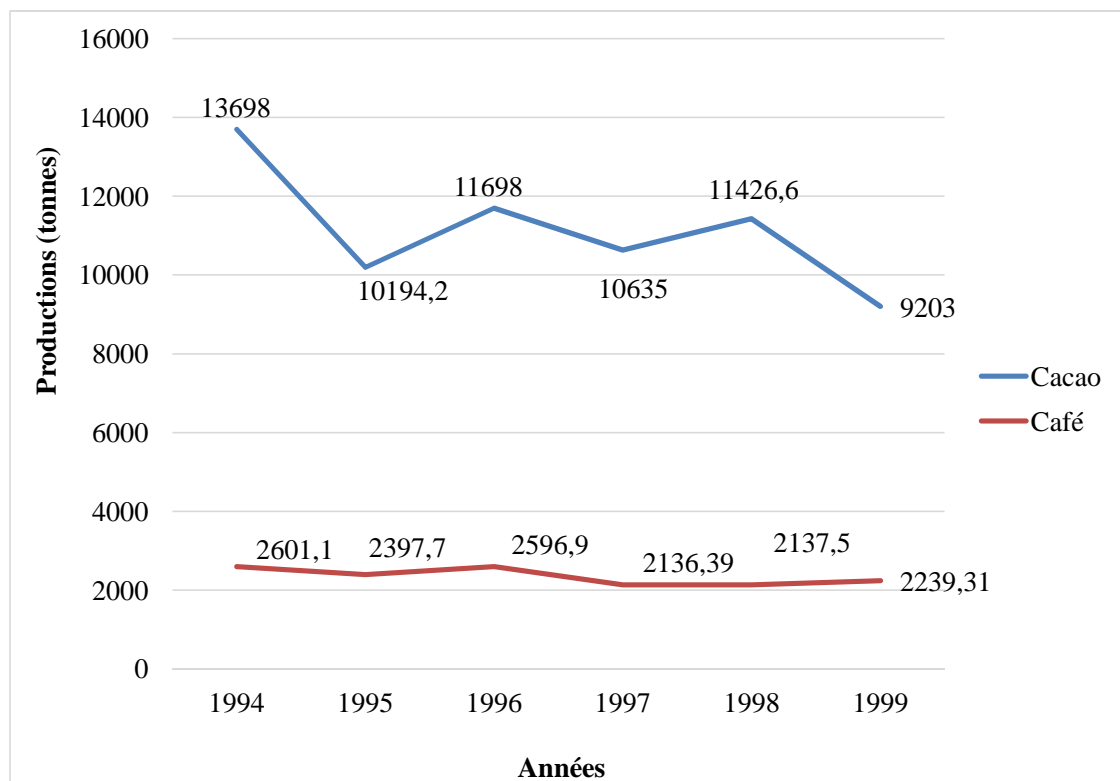


Figure 2: Évolution de la production du café et du cacao de 1994 à 1999 à Bouaflé

- D'une production de 13 698 tonnes de cacao en 1994 elle est passée à 9 203 tonnes en 1999.
- La production est passée de 2601,1 tonnes en 1994 à 2239,31 tonnes en 1999.
- Cette situation pourrait s'expliquer par la crise économique des années 1980 induite par la chute des cours des matières premières agricoles.



## ➤ Caractéristique de l'orpaillage

- ❖ Un rapport systémique entre les acteurs

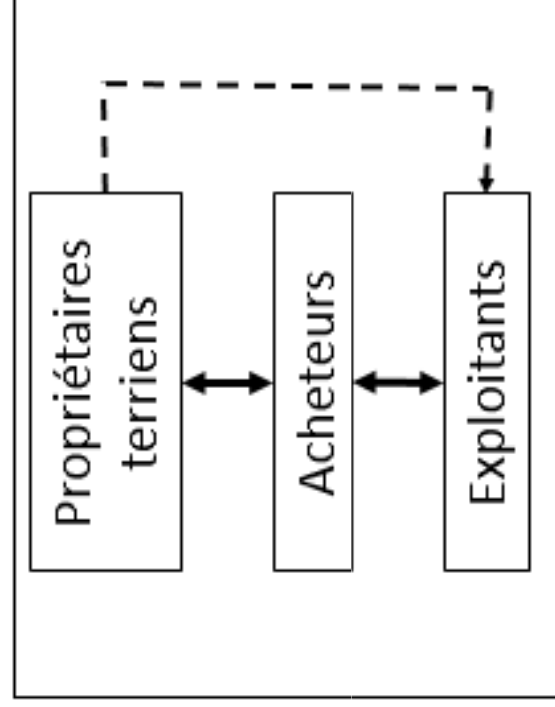


Figure 3: Les acteurs de l'orpaillage

- Trois principaux acteurs qui entretiennent des relations systémiques à travers des accords tacites.

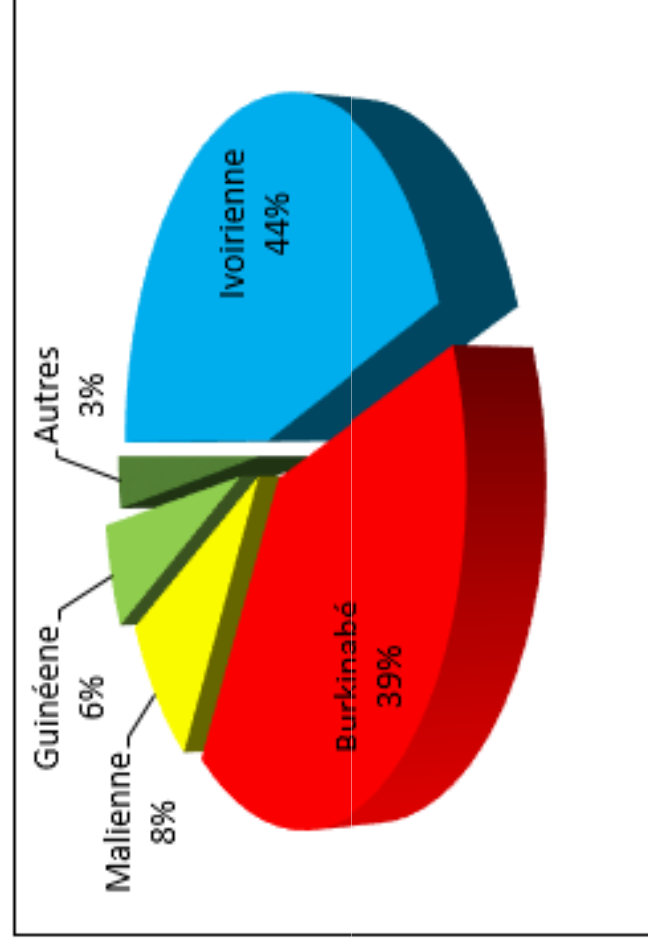
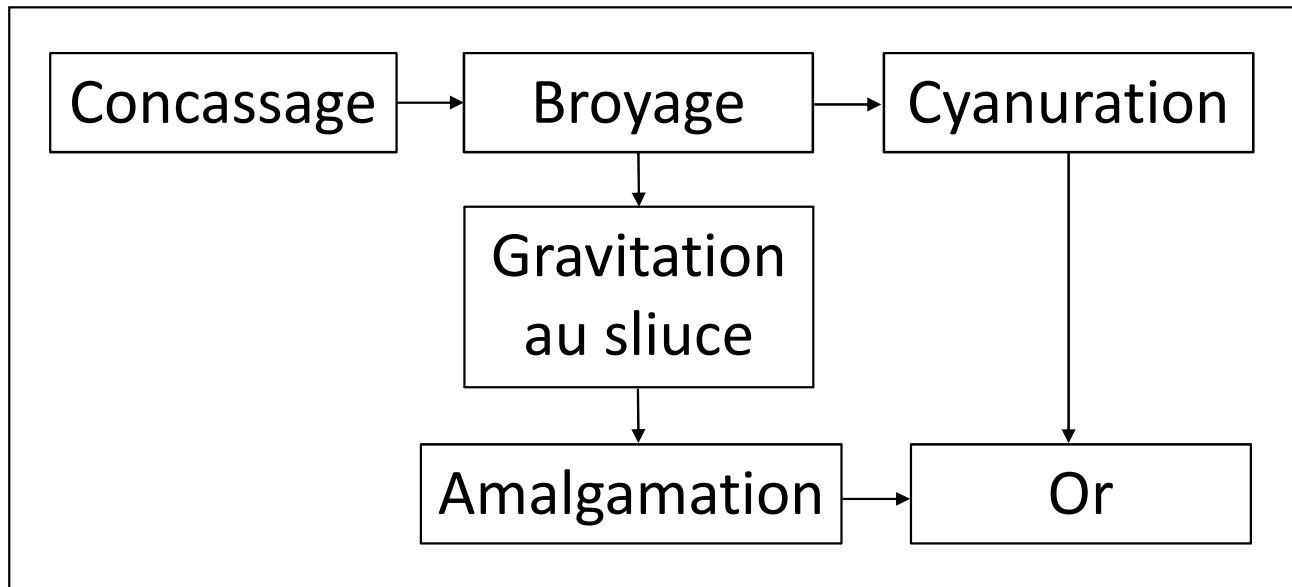


Figure 4: Répartition des orpailleurs selon la nationalité

- Les orpailleurs sont issus de plusieurs nationalités. 44% de nationalité ivoirienne et 66% de nationalité étrangère.

## ➤ Caractéristiques de l'orpaillage



- Après concassage et broyage, il y'a deux issus pour la récupération de l'or. Soit par cyanuration soit par amalgamation

Figure 5: Procédé de traitement dans le système souterrain

L'orpaillage qui se présente comme une activité de résilience se fait au détriment de l'agriculture à travers l'usage des produits chimiques qui pourrait affecter la qualité des sols.

## ➤ Les implications socio-économiques et spatiales de l'essor de l'orpaillage

### ❖ L'orpaillage, un facteur de réduction des espaces agricoles

Tableau 1: Évolution des superficies agricoles de 2014 à 2015

Spéculations	Superficie (ha) en 2014	Superficie (ha) 2015	Taux de réduction (%)
Vivrier	8 643,4	6 372,3	26,27
Cacao	79 157	79 000	0,82

### ❖ L'orpaillage, un facteur de la réduction de la production vivrière

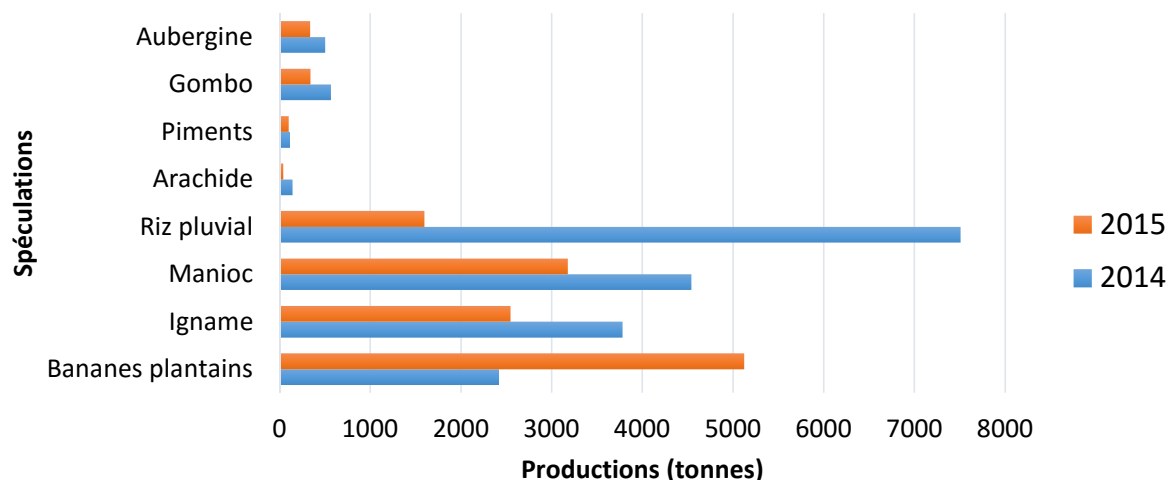


Figure 6 : Évolution de la production de quelques spéculations de 2014 à 2015

- Le tableau 1 traduit le taux de réduction des espaces de production agricole.
- De 2014 à 2015 on note un taux de réduction de 26,27% des espaces de production vivrière et 0,82% pour le cacao.
- À l'exception de la banane plantain ont note une régression de la production vivrière de 2014 à 2015.
- Le riz pluvial par exemple à une baisse de 22,66%

## ➤ Les implications socio-économiques et spatiales de l'essor de l'orpaillage

### ❖ Les effets de l'orpaillage sur la consommation alimentaire

Tableau 2: Évolution du prix de riz local blanchi selon les périodes

Année	Prix du Kg de riz local blanchi selon la période (FCFA)		Prix moyen annuel (FCFA)
	Semence	Récolte	
1999	275	175	225
2010	400	350	375
2015	425	350	387,5

- Répartition spatiale des ménages consommant moins de 3 repas par jour dans un contexte de l'essor de l'orpaillage
  - Allahou-Bazi 65%
  - Angovia 73%
  - Diacohou Nord 80%
  - Duonfla 75%
  - Pangbankouamékro 75%

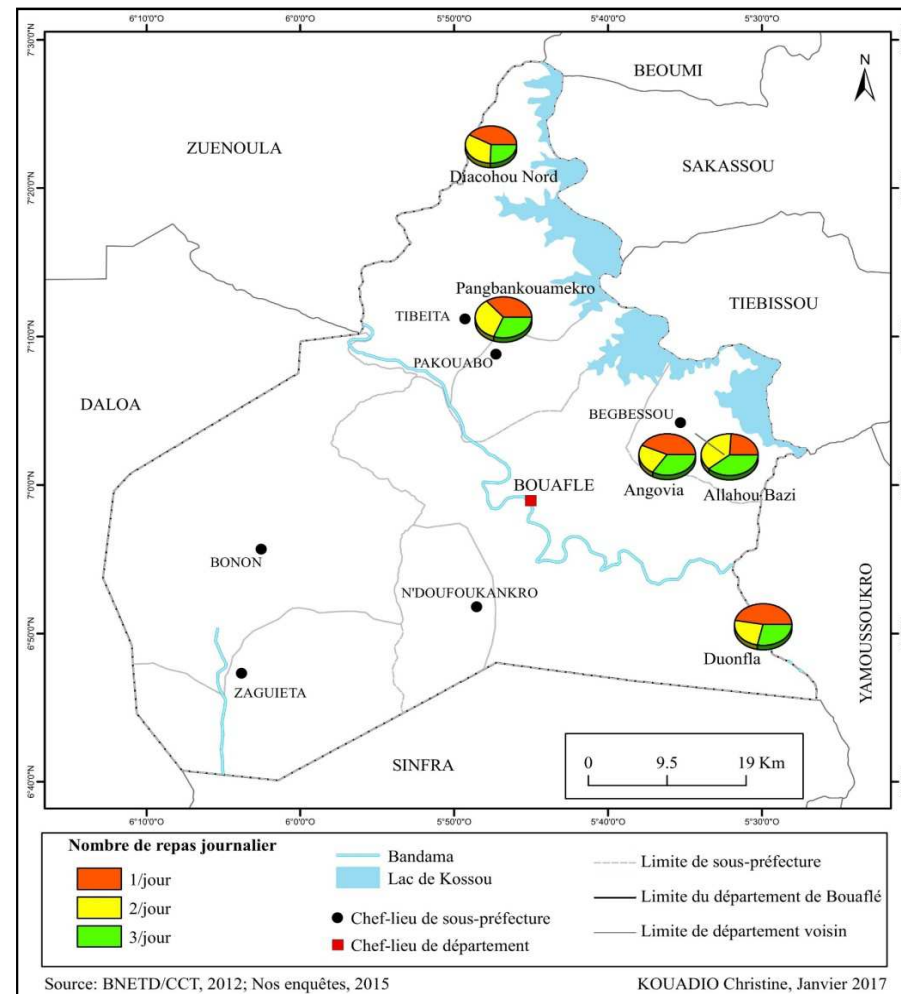
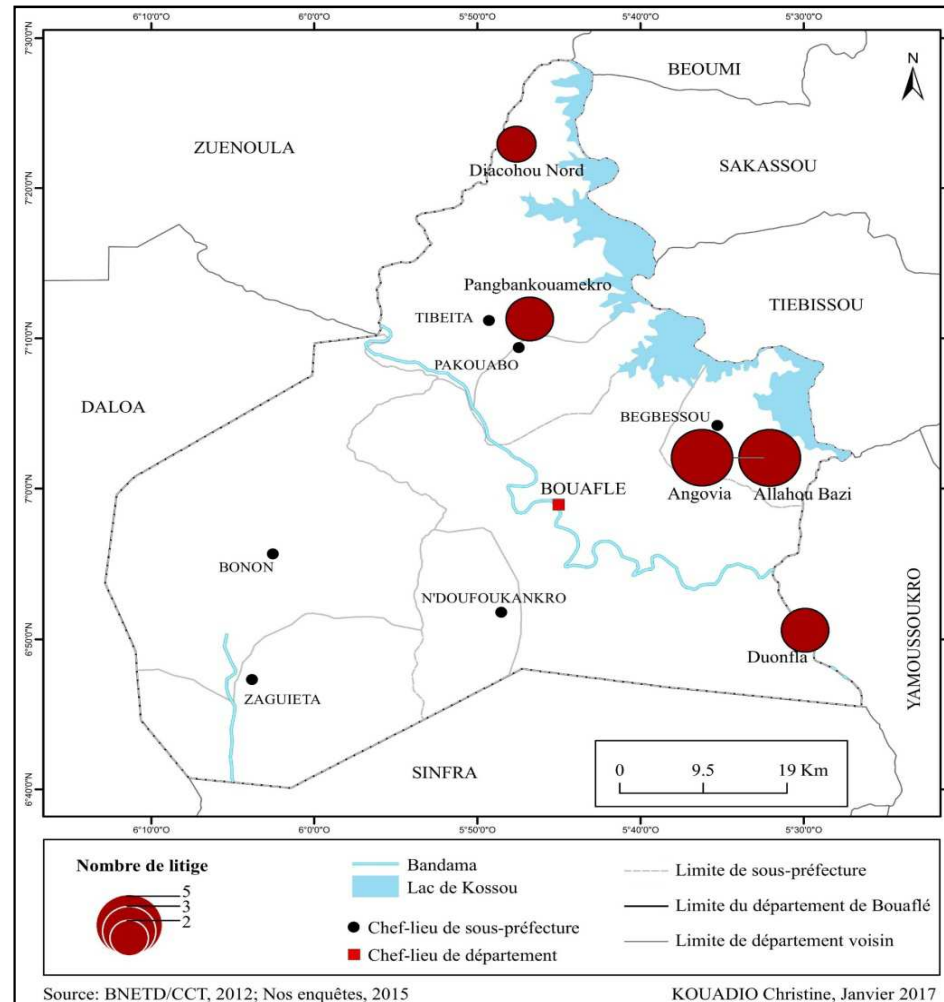


Figure 7 : Répartition du nombre de repas journalier dans les zones aurifères à Bouaflé

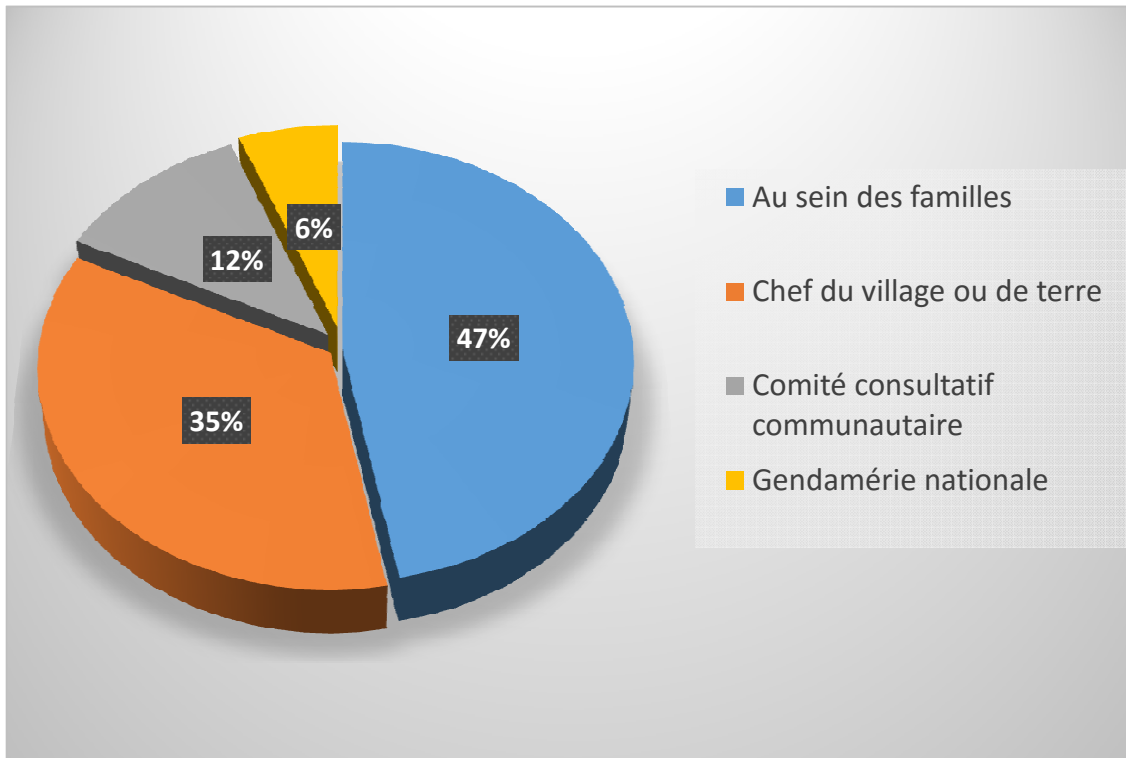
## ➤ La pression foncière induite par l'orpillage dans les zones aurifères de Bouaflé

- ❖ Immigration des populations à induit une compétition foncière entre autochtones et allogènes



**Figure 8 : Répartition des fréquences de litiges fonciers hebdomadaire liés à l'orpillage à Bouaflé**

## ➤ La pression foncière induite par l'orpaillage dans les zones aurifères de Bouaflé



**Figure 9: Recours des règlements des litiges hebdomadaire liés à l'orpaillage**

- 94% des litiges sont réglés dans les zones aurifères. Soit 47% au sein des familles, 35% chez le chef de terre ou du village et 12% au niveau du comité consultatif communautaire.
- Les orpailleurs ont recours au règlement à l'amiable pour éviter d'attirer l'attention des autorités compétentes.

## CONCLUSION

Plusieurs facteurs conjugués sont à l'origine d'une inadéquation entre la demande et la disponibilité alimentaire dans les zones aurifères.

Si l'activité d'orpaillage paraît économiquement viable pour les orpailleurs, elle constitue à l'inverse une source d'insécurité alimentaire et de conflits pour les populations rurales du département de Bouaflé.

**MERCI POUR VOTRE  
AIMABLE  
ATTENTION**

