

## Introduction de l'anacarde dans les agrosystèmes : entre stratégie de reconversion et de diversification dans un contexte de saturation foncière

Communiqué de presse | 20 Novembre 2020

**L'**expansion des cultures pérennes monopolise les terres agricoles autour des aires protégées entraînant leur épuisement dans les domaines ruraux. Cette réalité contraint alors les paysans à s'adapter à la rareté des terres arables. C'est dans ce contexte que de 2017 à 2020, une doctorante de l'Université Jean Lorougnon Guédé (UJLoG) a effectué des recherches à la périphérie de la forêt classée du Haut-Sassandra (FCHS) afin d'identifier les pratiques agricoles adoptées par les paysans dans ce contexte de saturation foncière. Ces travaux ont montré que les paysans ont développé des pratiques agricoles innovantes basées sur l'association de cultures sur la même parcelle pour faire face à la rareté des terres arables. La présentation de l'ensemble des résultats obtenus dans ces travaux sera l'objet d'une soutenance publique le lundi 30 Novembre 2020 à partir de 9 heures à l'UJLoG.

### L'agriculture : la principale cause de la déforestation en Côte d'Ivoire

L'expansion des cultures pérennes a entraîné la réduction drastique du couvert forestier dans les espaces ruraux, puis dans les forêts classées et aires protégées de Côte d'Ivoire. La FCHS (Centre-Ouest de la Côte d'Ivoire) est la parfaite illustration de telles conséquences. Par ailleurs, l'occupation des terres par les cultures pérennes

pendant plusieurs années semble poser de plus en plus la problématique de la disponibilité des terres pour la réalisation de cultures vivrières pour les populations vivant à la périphérie de la FCHS. Dans un tel contexte, les paysans ont adopté plusieurs pratiques agricoles afin de répondre à leurs besoins de subsistance.

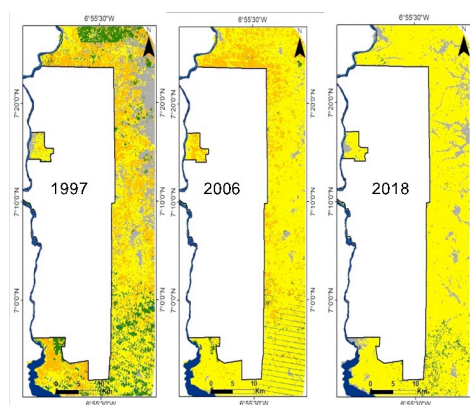
### Une méthodologie combinant à la fois la télédétection, des enquêtes socioéconomiques et des techniques d'inventaires floristiques

Pour mener ces travaux, une cartographie de l'occupation du sol de l'espace rural de la FCHS à partir d'images satellitaires acquises, est réalisée afin d'y évaluer la disponibilité des terres. Par suite, des enquêtes socioéconomiques et écologiques effectuées auprès des populations riveraines et dans leurs exploitations ont permis de

déterminer les principaux moteurs responsables de la saturation foncière à la périphérie de la FCHS. Enfin, des inventaires floristiques ont été conduits dans 91 plantations afin d'identifier les pratiques agricoles adoptées par les populations pour faire face à l'épuisement des terres.

### Les terres arables à la périphérie de la FCHS sont épuisées

L'analyse cartographique de l'occupation du sol de l'espace rural de la FCHS a montré que les forêts qui existaient en 1997 ont connu une régression importante de leur superficie de 2006 et en 2018. 90 % des terres à la périphérie de la FCHS sont désormais occupées par les classes anthropisées (culture pérenne, culture-jachère et sol nu-habitat). La prépondérance de ces classes dans les espaces ruraux suppose que les terres vacantes pour l'installation de nouvelles cultures sont quasi-inexistantes.



■ Culture-jachère ■ Culture pérenne ■ Eau ■ Forêt ■ Sol nu-habitat  
Cartes d'occupation du sol de l'espace rural de la FCHS

## Le cacao, le café et l'anacarde constituent les principales cultures présentes à la périphérie de la forêt classée du Haut-Sassandra.

Quatre (4) cultures pérennes sont pratiquées par les populations à la périphérie de la FCHS. Il s'agit du cacao, du café, de l'anacarde et de l'hévéa. Parmi elles, la plus importante en termes d'unité

d'exploitation est le cacao avec un taux de 37 %. Le café et l'anacarde représentent respectivement 31 % et 27 % des cultures pratiquées dans la zones.



Cacaoyer



Caféière



Anacarde

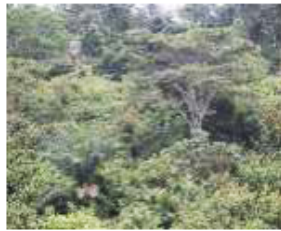
## L'introduction de l'anacardier comme pratique agricole innovante face à la raréfaction des terres arables

Pour répondre à la raréfaction des terres arables, les populations rurales ont développé quatre systèmes de production basés sur l'introduction de l'anacarde dans les exploitations. Dans le 1<sup>er</sup> système de production, l'âge moyen des anacardiers est de 10 ans. Les paysans associent de jeunes cacaoyers et caféiers avec une faible densité d'espèces végétales. Les anacardiers introduits servent d'ombrage aux cacaoyers et caféiers. Dans le 2<sup>nd</sup> système de production où l'âge moyen des cacaoyers est de 22 ans, les

paysans tentent la reconversion des cacaoyers en caféiers puis en anacardiers. Dans le 3<sup>ème</sup> système, dans lequel les caféiers ont un âge moyen de 28 ans, les paysans reconvertissement progressivement les caféiers en cacaoyers, puis introduisent des anacardiers. Enfin, dans le 4<sup>ème</sup> système de production constitué d'association de jeunes cacaoyers et caféiers, avec une forte densité d'espèces végétales non agricoles, les paysans ont introduit récemment des anacardiers en vue de diversifier leur production.



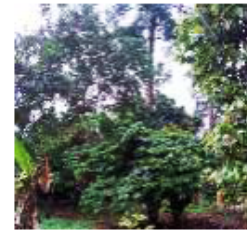
Système de production à base d'anacarde



Système de production à base de cacao



Système de production à base de café



Système de production à base de cacao-café

## Une transition agroécologique à promouvoir

L'introduction de l'anacarde relève essentiellement d'une innovation paysanne. En effet, l'anacarde dans sa dimension agroforestière permettrait aux paysans de créer l'ombrage utile à la croissance des cacaoyers juvéniles et aiderait à

restaurer la fertilité des sols. Il permettrait également aux paysans de diversifier leur source de revenu. Ces pratiques agricoles innovantes pourraient donc être vulgarisées dans des zones similaires à la périphérie de la FCHS.

## Contacts chercheurs

ZANH Golou Gizèle. Thèse en Écologie Végétale. Université Jean Lorougnon Guédé. Unité de Formation et de Recherche en Environnement. BP 150 Daloa (Côte d'Ivoire) | [zanhgoloug@gmail.com](mailto:zanhgoloug@gmail.com) | Tel : +225 49916737  
Sous la direction scientifique de Dr BARIMA Yao S. Sabas, Maître de Conférences | [byssabas@gmail.com](mailto:byssabas@gmail.com) | [www.griepenet.net](http://www.griepenet.net)

